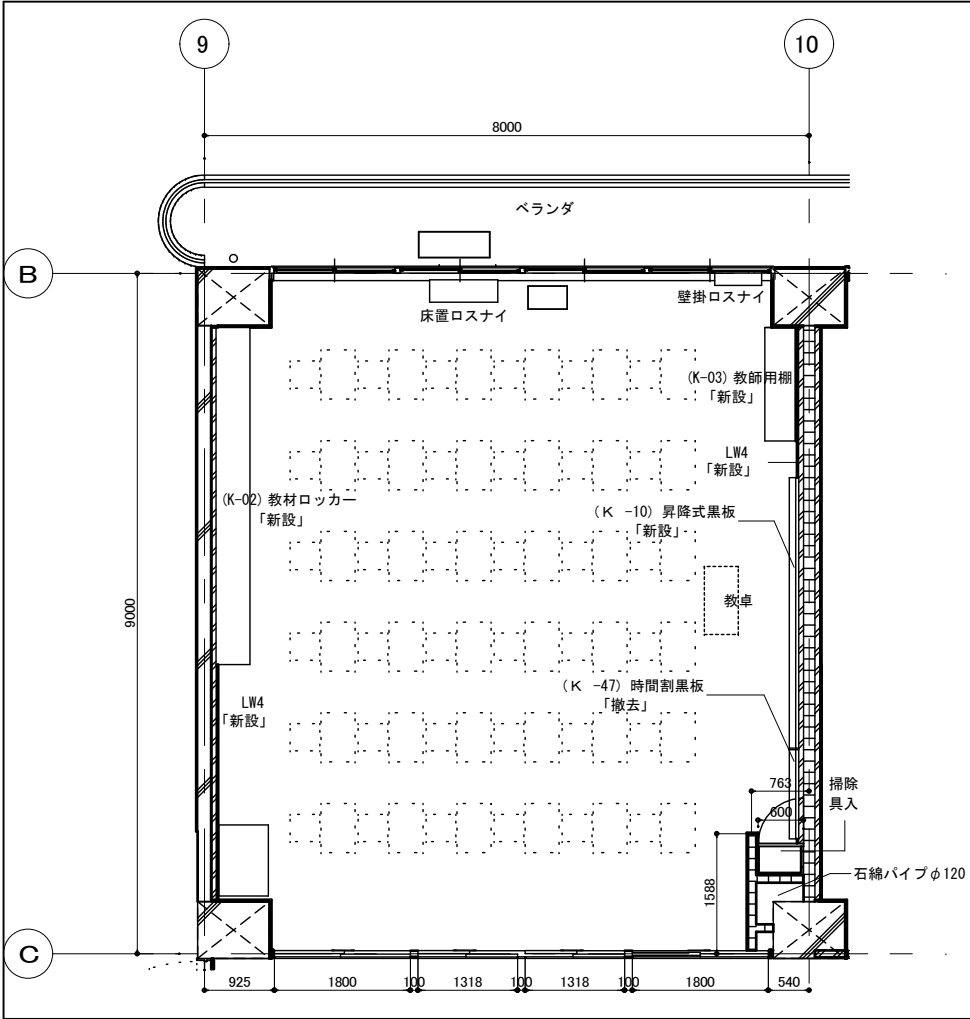


【既存】普通教室



【改修】普通教室

凡例・仕様	
	本工事範囲外を示す
	撤去を示す
	鉄筋コンクリート造
	コンクリートブロック造
	木造
	アスロック
[LW1]	LGS65+GB-F12. 5+12. 5(両面) (1時間耐火)
[LW2]	LGS65+GB-R12. 5+GB-R-H9. 5(両面)
[LW3]	LGS65 (GW充填)+GB-R12. 5+GB-R-H9. 5(両面)
[LW4]	LGS65+GB-R12. 5+GB-R-H9. 5 (片面)
[LW5]	LGS65 (GW充填)+GB-R12. 5+GB-S9. 5(両面)
[LW6]	GB-S9. 5+GB-R12. 5+LGS65 (GW充填)+GB-R12. 5+GB-R-H9. 5
[LW7]	GB-S9. 5+GB-R12. 5+LGS65+GB-R12. 5+GB-R-H9. 5
[LW8]	LGS65+GB-R12. 5+GB-S9. 5
	消火器
	避難器具
	誘導標識 (矢印は避難方向を示す)
	ビット範囲

	特 記	改訂番号	改訂月日	改訂内容	業務番号 25037	工事名称 大船渡中学校統合改修（建築・機械設備）工事		
						図面内容 校舎 平面詳細図 普通教室	縮尺 A-1 1 : 50 A-3 1 : 100	図面 区分 番号 建築意匠 A-2042